



CASODOOR

ESTRUCTURA PARA PUERTA CORREDERA

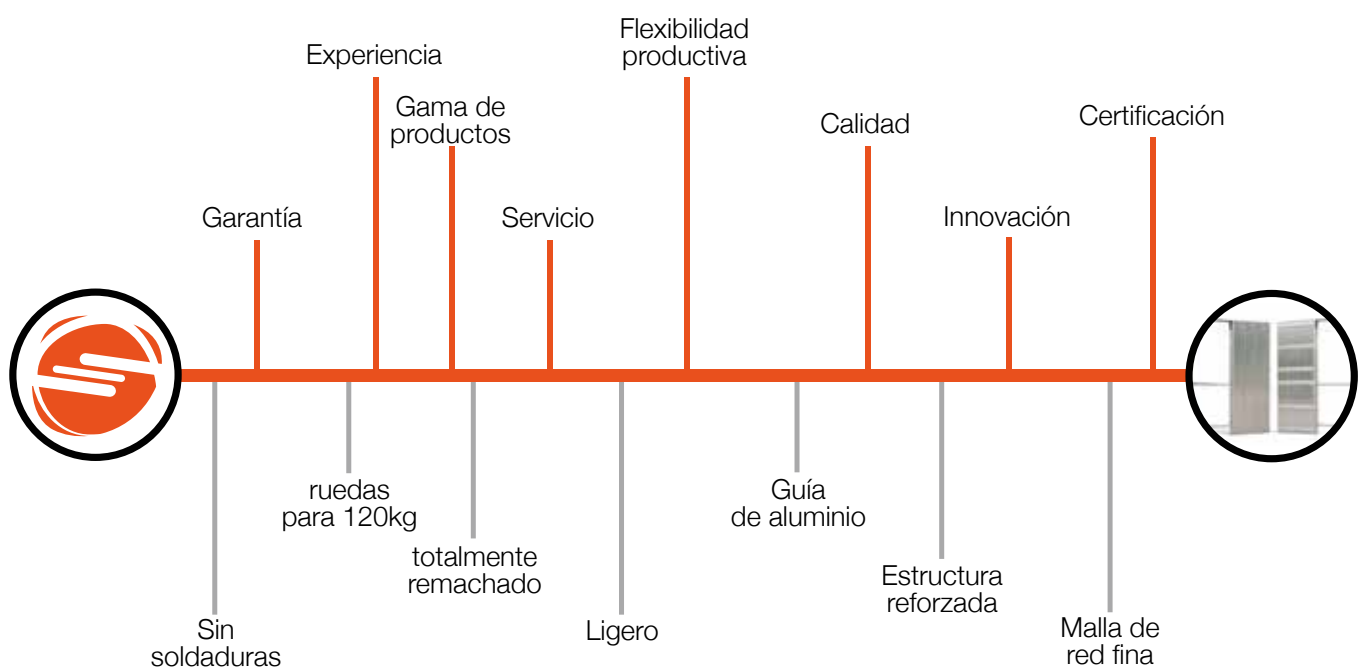
CATÁLOGO

01	APLICACIONES
02	PRODUCTO
04	UNICO REVOQUE
06	UNICO CARTÓN-YESO
08	FRONTAL DOBLE ENFOSCADO
10	FRONTAL DOBLE CARTÓN-YESO
12	FILOMURO ENFOSCADO
14	ACCESORIOS
20	FICHAS TÉCNICAS
24	CERTIFICACIÓN





La estructura de puerta corredera "CASODOOR" es el sistema para el desplazamiento y la desaparición de puertas dentro de las paredes. Este sistema está adaptado para responder a la exigencia actual de revalorizar los espacios en las viviendas. Eliminando el espacio necesario para una apertura de puerta batiente mediante bisagras, facilitamos el acceso hacia nuevos ambientes pequeños o grandes. Creadas en versiones para muro de ladrillo o placas de cartón-yeso, las estructuras se pueden instalar tanto en obra nueva como en restauración y permiten el montaje de cualquier tipo de puertas, así como la reutilización de las ya existentes. CASODOOR es capaz de cumplir con las nuevas exigencias técnicas y requisitos de diseño, fabricando estructuras de medidas que van desde marcos simples de 60 cm de paso a marcos especiales de 480 cm de paso, favoreciendo la eliminación de barreras arquitectónicas para los discapacitados tanto en edificios públicos como privados. La estructura CASODOOR se suministra con su propio kit de montaje en cada embalaje.

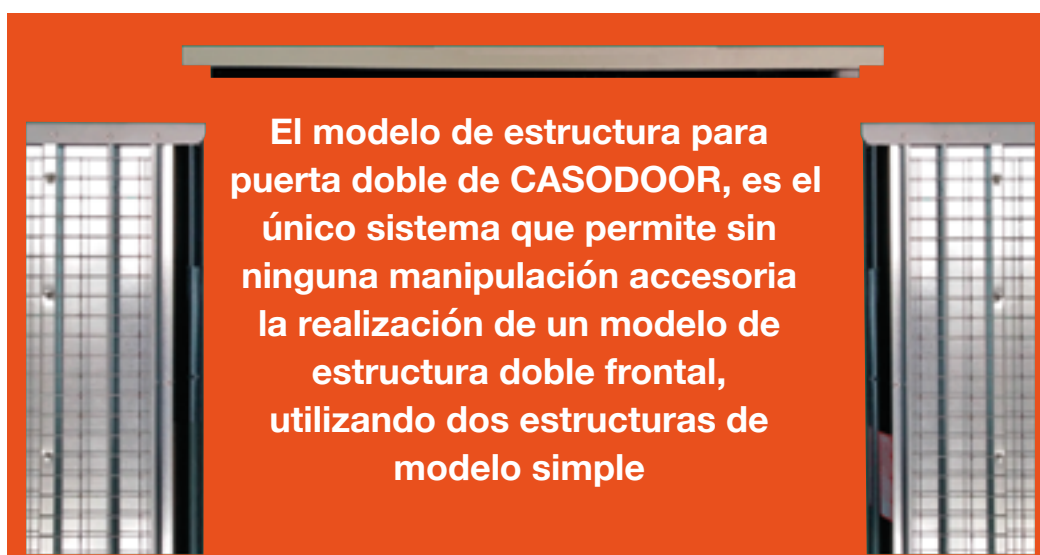




Modelo para enfoscado



Modelo para cartón-yeso



Práctico

El modelo de estructura doble es realizable utilizando dos unidades de modelo simple.

Robusto

Fabricado en lámina de acero pre-barnizado negro 10/10, viene simplemente apoyado sobre las dos estructuras simples, consiguiendo así la inmediata instalación y sujeción de la guía mediante tornillos

Estético y funcional

El kit está revestido lateralmente de dos perfiles plásticos del mismo color de la guía, que favorecen la instalación de los forros de madera, o del sistema de cierre ralentizado ABS.

Económico

Su precio es netamente inferior al coste de la manipulación o corte a efectuar en los otros sistemas, para conseguir el mismo resultado

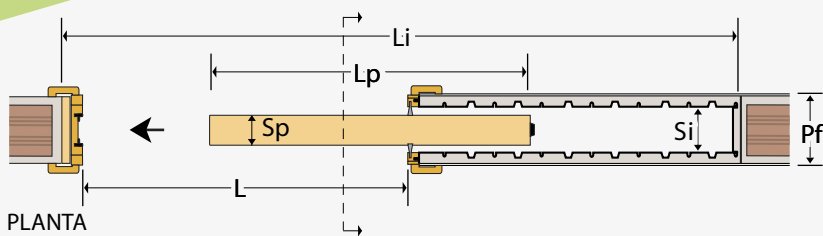
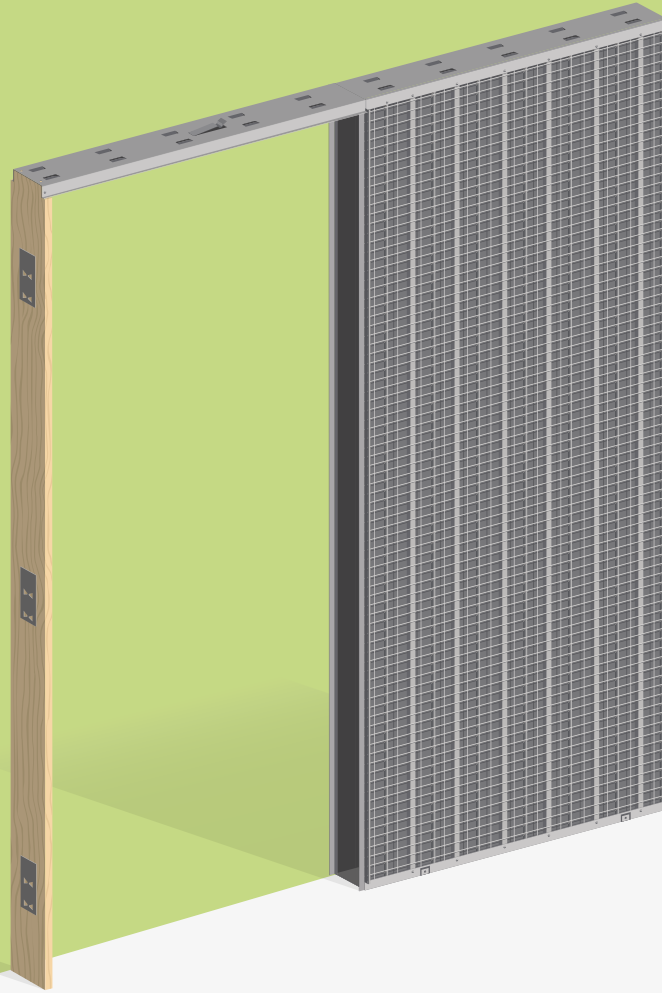
Preciso

Esta realizado en la dimensión exacta para obtener la medida deseada, sin necesidad de laboriosas y arriesgadas operaciones para su montaje.

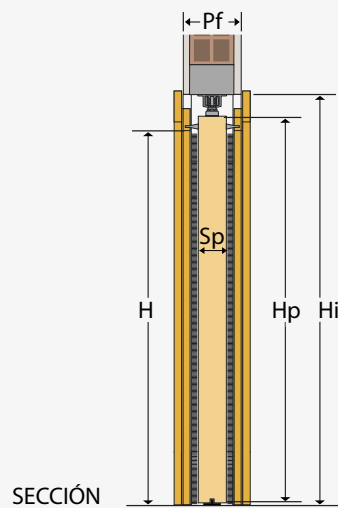
Gama

Disponibilidad de uniones para todas las anchuras de paso y para todos los espesores; tanto para los modelos de enfoscado como para los de cartón-yeso que hay en el catálogo.

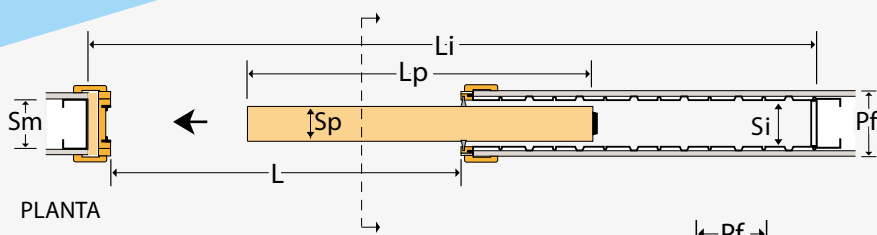
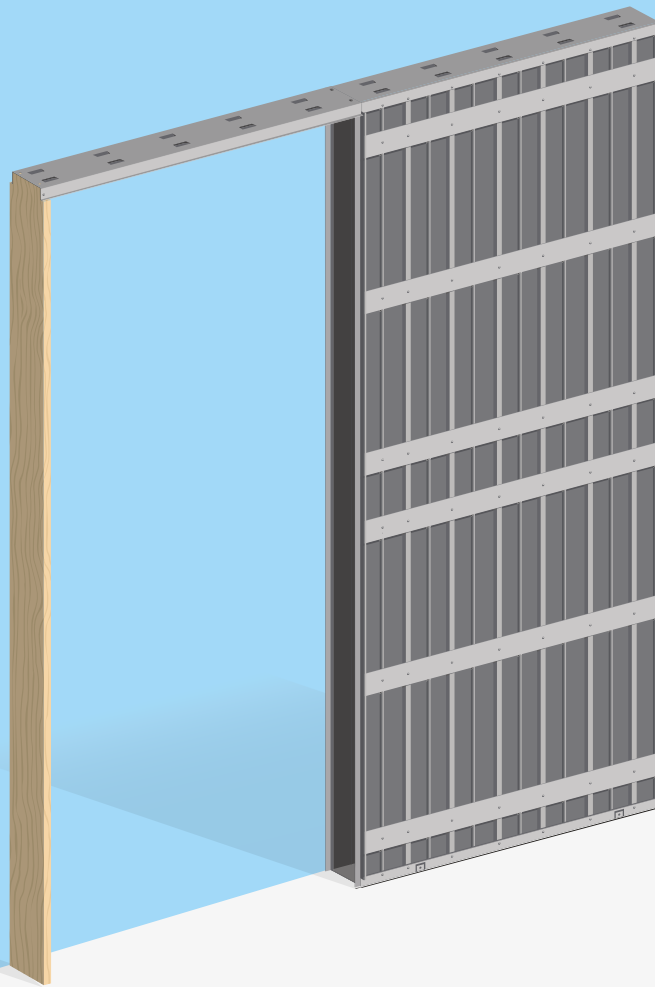
Estructura para paredes interiores acabadas mediante revoque.



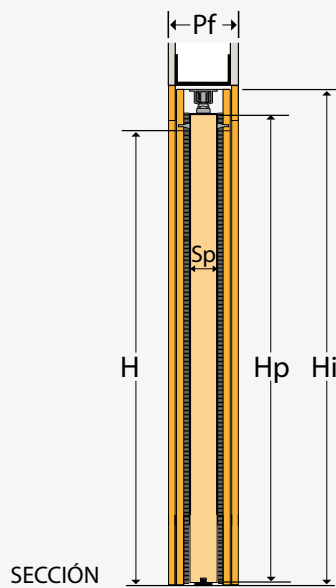
El modelo ESTRUCTURA SIMPLE REVOQUE, es una estructura con capacidad para una sola puerta corredera. Es especialmente adecuado para ahorrar espacio en habitaciones pequeñas, tales como cocinas, baños y dormitorios donde hay necesidad de aprovechar el espacio y facilitar el acceso.



Estructura para paredes interiores acabadas mediante cartón-yeso.



El MODELO ESTRUCTURA SIMPLE CARTÓN-YESO, es una estructura con capacidad para una sola puerta corredera. Es especialmente adecuado para ahorrar espacio en habitaciones pequeñas, tales como cocinas, baños y dormitorios donde hay necesidad de aprovechar el espacio y facilitar el acceso.



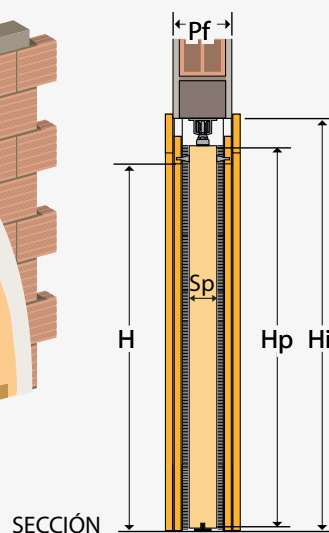
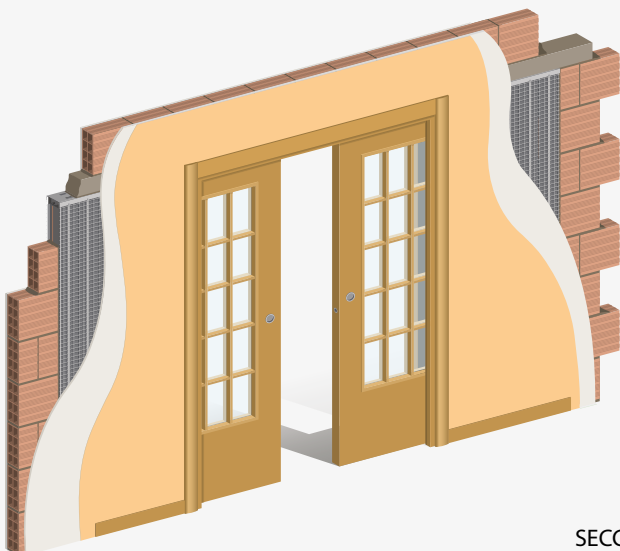
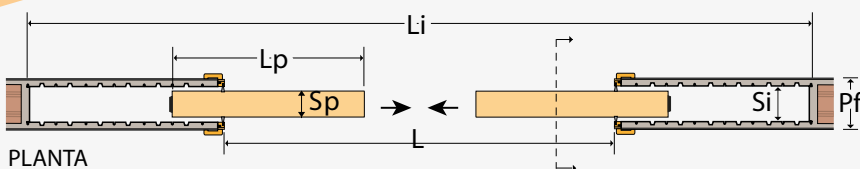
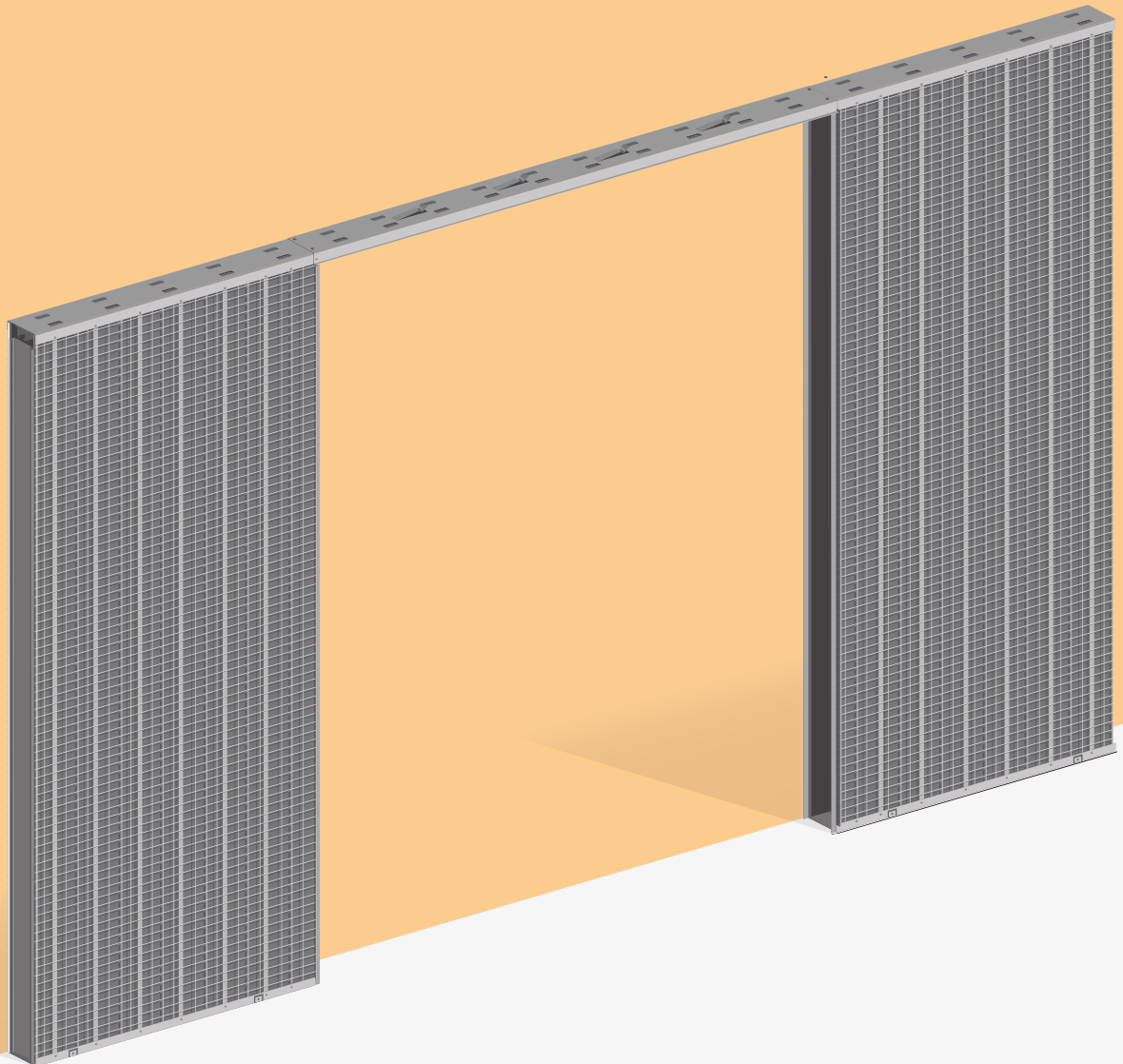
Datos Técnicos

UNICO CARTÓN-YESO 02

Anchura de paso	Altura de paso	Anchura total	Altura total	Pared acabada / grosor total / Sede interna / Espesor máximo de estructura		Anchura de puerta	Altura de puerta	Peso soportado rodamientos
L	H	Li	Hi	Pf / Sm / Si / Sp	Pf / Sm / Si / Sp	Lp min-max	Hp	
600	2000	1316	2081	100•75•52•40	125•100•67•55	615÷630	2010	120 kg. 80 kg. bajo pedido
	2020		2101	100•75•52•40	125•100•67•55		2030	
	2030		2111	100•75•52•40	125•100•67•55		2040	
	2100		2181	100•75•52•40	125•100•67•55		2110	
	2200		2281	125•100•67•55	125•100•67•55		2210	
	2300		2381	125•100•67•55	125•100•67•55		2310	
	2400		2481	125•100•67•55	125•100•67•55		2410	
	2500		2581	125•100•67•55	125•100•67•55		2510	
	2600		2681	125•100•67•55	125•100•67•55		2610	
	2700		2781	125•100•67•55	125•100•67•55		2710	
700	2000	1503	2081	100•75•52•40	125•100•67•55	715÷730	2010	120 kg. 80 kg. bajo pedido
	2020		2101	100•75•52•40	125•100•67•55		2030	
	2030		2111	100•75•52•40	125•100•67•55		2040	
	2100		2181	100•75•52•40	125•100•67•55		2110	
	2200		2281	125•100•67•55	125•100•67•55		2210	
	2300		2381	125•100•67•55	125•100•67•55		2310	
	2400		2481	125•100•67•55	125•100•67•55		2410	
	2500		2581	125•100•67•55	125•100•67•55		2510	
	2600		2681	125•100•67•55	125•100•67•55		2610	
	2700		2781	125•100•67•55	125•100•67•55		2710	
750	2000	1605	2081	100•75•52•40	125•100•67•55	765÷780	2010	120 kg. 80 kg. bajo pedido
	2020		2101	100•75•52•40	125•100•67•55		2030	
	2030		2111	100•75•52•40	125•100•67•55		2040	
	2100		2181	100•75•52•40	125•100•67•55		2110	
	2200		2281	125•100•67•55	125•100•67•55		2210	
	2300		2381	125•100•67•55	125•100•67•55		2310	
	2400		2481	125•100•67•55	125•100•67•55		2410	
	2500		2581	125•100•67•55	125•100•67•55		2510	
	2600		2681	125•100•67•55	125•100•67•55		2610	
	2700		2781	125•100•67•55	125•100•67•55		2710	
800	2000	1714	2081	100•75•52•40	125•100•67•55	815÷830	2010	120 kg. 80 kg. bajo pedido
	2020		2101	100•75•52•40	125•100•67•55		2030	
	2030		2111	100•75•52•40	125•100•67•55		2040	
	2100		2181	100•75•52•40	125•100•67•55		2110	
	2200		2281	125•100•67•55	125•100•67•55		2210	
	2300		2381	125•100•67•55	125•100•67•55		2310	
	2400		2481	125•100•67•55	125•100•67•55		2410	
	2500		2581	125•100•67•55	125•100•67•55		2510	
	2600		2681	125•100•67•55	125•100•67•55		2610	
	2700		2781	125•100•67•55	125•100•67•55		2710	
900	2000	1907	2081	100•75•52•40	125•100•67•55	915÷930	2010	120 kg. 80 kg. bajo pedido
	2020		2101	100•75•52•40	125•100•67•55		2030	
	2030		2111	100•75•52•40	125•100•67•55		2040	
	2100		2181	100•75•52•40	125•100•67•55		2110	
	2200		2281	125•100•67•55	125•100•67•55		2210	
	2300		2381	125•100•67•55	125•100•67•55		2310	
	2400		2481	125•100•67•55	125•100•67•55		2410	
	2500		2581	125•100•67•55	125•100•67•55		2510	
	2600		2681	125•100•67•55	125•100•67•55		2610	
	2700		2781	125•100•67•55	125•100•67•55		2710	
1000	2000	2102	2081	100•75•52•40	125•100•67•55	1015÷1030	2010	120 kg. 80 kg. bajo pedido
	2020		2101	100•75•52•40	125•100•67•55		2030	
	2030		2111	100•75•52•40	125•100•67•55		2040	
	2100		2181	100•75•52•40	125•100•67•55		2110	
	2200		2281	125•100•67•55	125•100•67•55		2210	
	2300		2381	125•100•67•55	125•100•67•55		2310	
	2400		2481	125•100•67•55	125•100•67•55		2410	
	2500		2581	125•100•67•55	125•100•67•55		2510	
	2600		2681	125•100•67•55	125•100•67•55		2610	
	2700		2781	125•100•67•55	125•100•67•55		2710	
1100	2000	2316	2081	100•75•52•40	125•100•67•55	1115÷1130	2010	120 kg. 80 kg. bajo pedido
	2020		2101	100•75•52•40	125•100•67•55		2030	
	2030		2111	100•75•52•40	125•100•67•55		2040	
	2100		2181	100•75•52•40	125•100•67•55		2110	
	2200		2281	125•100•67•55	125•100•67•55		2210	
	2300		2381	125•100•67•55	125•100•67•55		2310	
	2400		2481	125•100•67•55	125•100•67•55		2410	
	2500		2581	125•100•67•55	125•100•67•55		2510	
	2600		2681	125•100•67•55	125•100•67•55		2610	
	2700		2781	125•100•67•55	125•100•67•55		2710	
1200	2000	2502	2081	100•75•52•40	125•100•67•55	1215÷1230	2010	120 kg. 80 kg. bajo pedido
	2020		2101	100•75•52•40	125•100•67•55		2030	
	2030		2111	100•75•52•40	125•100•67•55		2040	
	2100		2181	100•75•52•40	125•100•67•55		2110	
	2200		2281	125•100•67•55	125•100•67•55		2210	
	2300		2381	125•100•67•55	125•100•67•55		2310	
	2400		2481	125•100•67•55	125•100•67•55		2410	
	2500		2581	125•100•67•55	125•100•67•55		2510	
	2600		2681	125•100•67•55	125•100•67•55		2610	
	2700		2781	125•100•67•55	125•100•67•55		2710	

Bajo pedido se realizan Estructuras personalizadas a medida tanto en altura como en anchura.

Estructura para paredes interiores acabadas mediante enfoscado.



El MODELO ESTRUCTURA DOBLE ENFOSCADO, es capaz de alojar dos puertas correderas, una a la derecha y la otra a la izquierda del eje de apertura de la puerta. Es conveniente cuando se desea separar habitaciones contiguas como el comedor de la sala de estar, atravesando una única apertura de hueco más grande. Así, dos ambientes adyacentes pueden en su caso convertirse en una sola habitación grande.

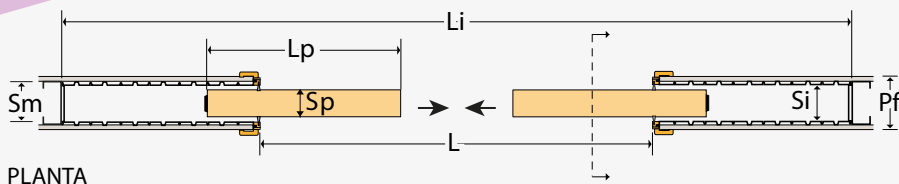
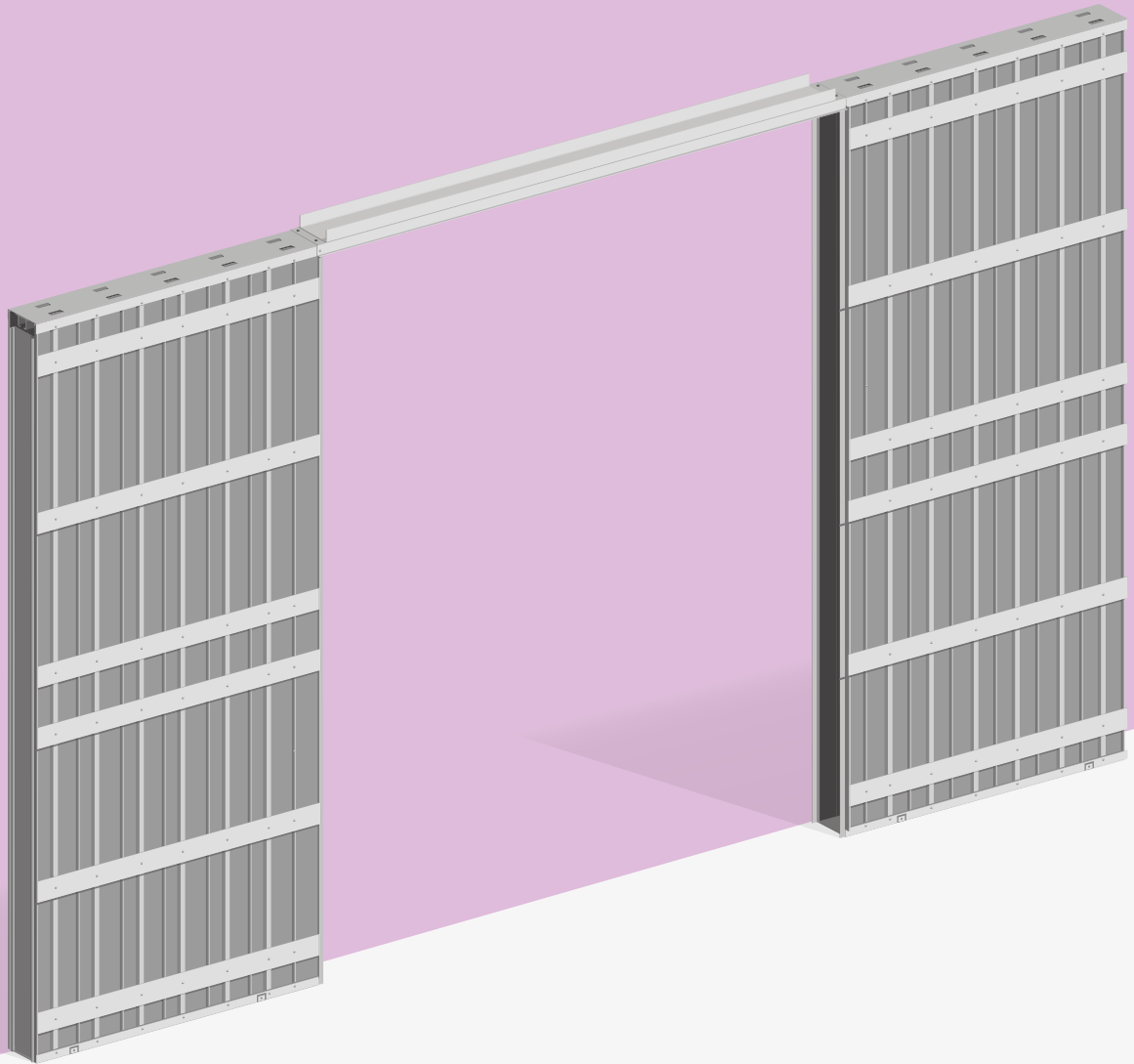
Datos Técnicos

FRONTALE ENFOSCADO **03**

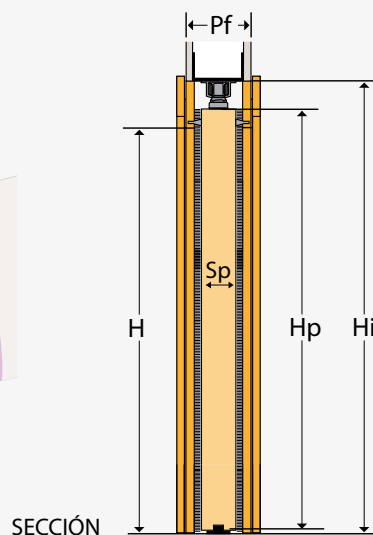
Anchura de paso	Altura de paso	Anchura total	Altura total	Pared acabada / Sede interna / Espesor máximo de puerta				Anchura de puerta	Altura de puerta	Peso soportado rodamientos
				Pf / Si / Sp	Pf / Si / Sp	Pf / Si / Sp	Pf / Si / Sp			
L	H	Li	Hi					Lp min-max	Hp	
600+600	2000	2536	2081	90•52•40	105•67•55	125•87•55	145•87•55	615÷630	2010	120 kg. 80 kg. bajo pedido
	2020		2101	90•52•40	105•67•55	125•87•55	145•87•55		2030	
	2030		2111	90•52•40	105•67•55	125•87•55	145•87•55		2040	
	2100		2181	90•52•40	105•67•55	125•87•55	145•87•55		2110	
	2200		2281		105•67•55	125•87•55	145•87•55		2210	
	2300		2381		105•67•55	125•87•55	145•87•55		2310	
	2400		2481		105•67•55	125•87•55	145•87•55		2410	
	2500		2581		105•67•55	125•87•55	145•87•55		2510	
	2600		2681		105•67•55	125•87•55	145•87•55		2610	
	2700		2781		105•67•55	125•87•55	145•87•55		2710	
700+700	2000	2910	2081	90/52/40	105•67•55	125•87•55	145•87•55	715÷730	2010	120 kg. 80 kg. bajo pedido
	2020		2101	90/52/40	105•67•55	125•87•55	145•87•55		2030	
	2030		2111	90/52/40	105•67•55	125•87•55	145•87•55		2040	
	2100		2181	90/52/40	105•67•55	125•87•55	145•87•55		2110	
	2200		2281		105•67•55	125•87•55	145•87•55		2210	
	2300		2381		105•67•55	125•87•55	145•87•55		2310	
	2400		2481		105•67•55	125•87•55	145•87•55		2410	
	2500		2581		105•67•55	125•87•55	145•87•55		2510	
	2600		2681		105•67•55	125•87•55	145•87•55		2610	
	2700		2781		105•67•55	125•87•55	145•87•55		2710	
750+750	2000	3117	2081	90/52/40	105•67•55	125•87•55	145•87•55	765÷780	2010	120 kg. 80 kg. bajo pedido
	2020		2101	90/52/40	105•67•55	125•87•55	145•87•55		2030	
	2030		2111	90/52/40	105•67•55	125•87•55	145•87•55		2040	
	2100		2181	90/52/40	105•67•55	125•87•55	145•87•55		2110	
	2200		2281		105•67•55	125•87•55	145•87•55		2210	
	2300		2381		105•67•55	125•87•55	145•87•55		2310	
	2400		2481		105•67•55	125•87•55	145•87•55		2410	
	2500		2581		105•67•55	125•87•55	145•87•55		2510	
	2600		2681		105•67•55	125•87•55	145•87•55		2610	
	2700		2781		105•67•55	125•87•55	145•87•55		2710	
800+800	2000	3332	2081	90/52/40	105•67•55	125•87•55	145•87•55	815÷830	2010	120 kg. 80 kg. bajo pedido
	2020		2101	90/52/40	105•67•55	125•87•55	145•87•55		2030	
	2030		2111	90/52/40	105•67•55	125•87•55	145•87•55		2040	
	2100		2181	90/52/40	105•67•55	125•87•55	145•87•55		2110	
	2200		2281		105•67•55	125•87•55	145•87•55		2210	
	2300		2381		105•67•55	125•87•55	145•87•55		2310	
	2400		2481		105•67•55	125•87•55	145•87•55		2410	
	2500		2581		105•67•55	125•87•55	145•87•55		2510	
	2600		2681		105•67•55	125•87•55	145•87•55		2610	
	2700		2781		105•67•55	125•87•55	145•87•55		2710	
900+900	2000	3718	2081	90/52/40	105•67•55	125•87•55	145•87•55	915÷930	2010	120 kg. 80 kg. bajo pedido
	2020		2101	90/52/40	105•67•55	125•87•55	145•87•55		2030	
	2030		2111	90/52/40	105•67•55	125•87•55	145•87•55		2040	
	2100		2181	90/52/40	105•67•55	125•87•55	145•87•55		2110	
	2200		2281		105•67•55	125•87•55	145•87•55		2210	
	2300		2381		105•67•55	125•87•55	145•87•55		2310	
	2400		2481		105•67•55	125•87•55	145•87•55		2410	
	2500		2581		105•67•55	125•87•55	145•87•55		2510	
	2600		2681		105•67•55	125•87•55	145•87•55		2610	
	2700		2781		105•67•55	125•87•55	145•87•55		2710	
1000+1000	2000	4108	2081	90/52/40	105•67•55	125•87•55	145•87•55	1015÷1030	2010	120 kg. 80 kg. bajo pedido
	2020		2101	90/52/40	105•67•55	125•87•55	145•87•55		2030	
	2030		2111	90/52/40	105•67•55	125•87•55	145•87•55		2040	
	2100		2181	90/52/40	105•67•55	125•87•55	145•87•55		2110	
	2200		2281		105•67•55	125•87•55	145•87•55		2210	
	2300		2381		105•67•55	125•87•55	145•87•55		2310	
	2400		2481		105•67•55	125•87•55	145•87•55		2410	
	2500		2581		105•67•55	125•87•55	145•87•55		2510	
	2600		2681		105•67•55	125•87•55	145•87•55		2610	
	2700		2781		105•67•55	125•87•55	145•87•55		2710	
1100+1100	2000	4536	2081	90/52/40	105•67•55	125•87•55	145•87•55	1115÷1130	2010	120 kg. 80 kg. bajo pedido
	2020		2101	90/52/40	105•67•55	125•87•55	145•87•55		2030	
	2030		2111	90/52/40	105•67•55	125•87•55	145•87•55		2040	
	2100		2181	90/52/40	105•67•55	125•87•55	145•87•55		2110	
	2200		2281		105•67•55	125•87•55	145•87•55		2210	
	2300		2381		105•67•55	125•87•55	145•87•55		2310	
	2400		2481		105•67•55	125•87•55	145•87•55		2410	
	2500		2581		105•67•55	125•87•55	145•87•55		2510	
	2600		2681		105•67•55	125•87•55	145•87•55		2610	
	2700		2781		105•67•55	125•87•55	145•87•55		2710	
1200+1200	2000	4908	2081	90/52/40	105•67•55	125•87•55	145•87•55	1215÷1230	2010	120 kg. 80 kg. bajo pedido
	2020		2101	90/52/40	105•67•55	125•87•55	145•87•55		2030	
	2030		2111	90/52/40	105•67•55	125•87•55	145•87•55		2040	
	2100		2181	90/52/40	105•67•55	125•87•55	145•87•55		2110	
	2200		2281		105•67•55	125•87•55	145•87•55		2210	
	2300		2381		105•67•55	125•87•55	145•87•55		2310	
	2400		2481		105•67•55	125•87•55	145•87•55		2410	
	2500		2581		105•67•55	125•87•55	145•87•55		2510	
	2600		2681		105•67•55	125•87•55	145•87•55		2610	
	2700		2781		105•67•55	125•87•55	145•87•55		2710	

Bajo pedido se realizan Estructuras personalizadas a medida tanto en altura como en anchura.

Estructura para paredes interiores acabadas mediante cartón-yeso.



PLANTA



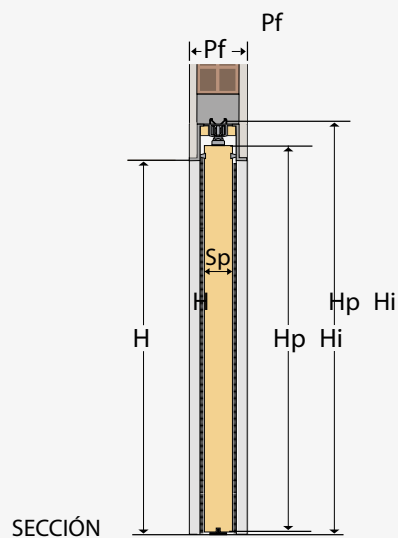
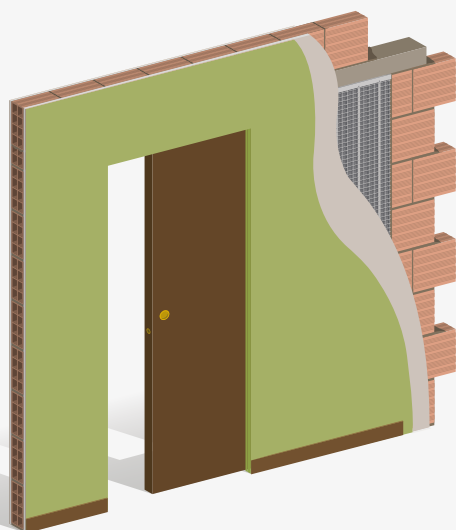
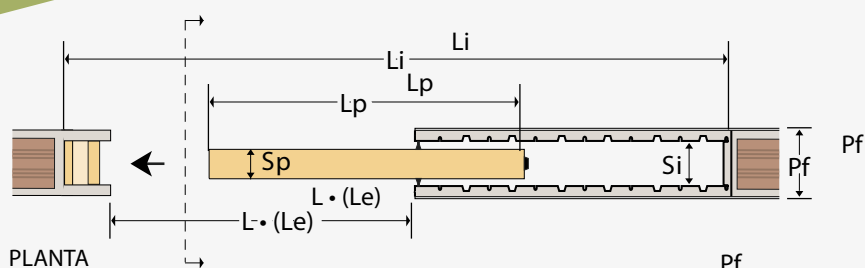
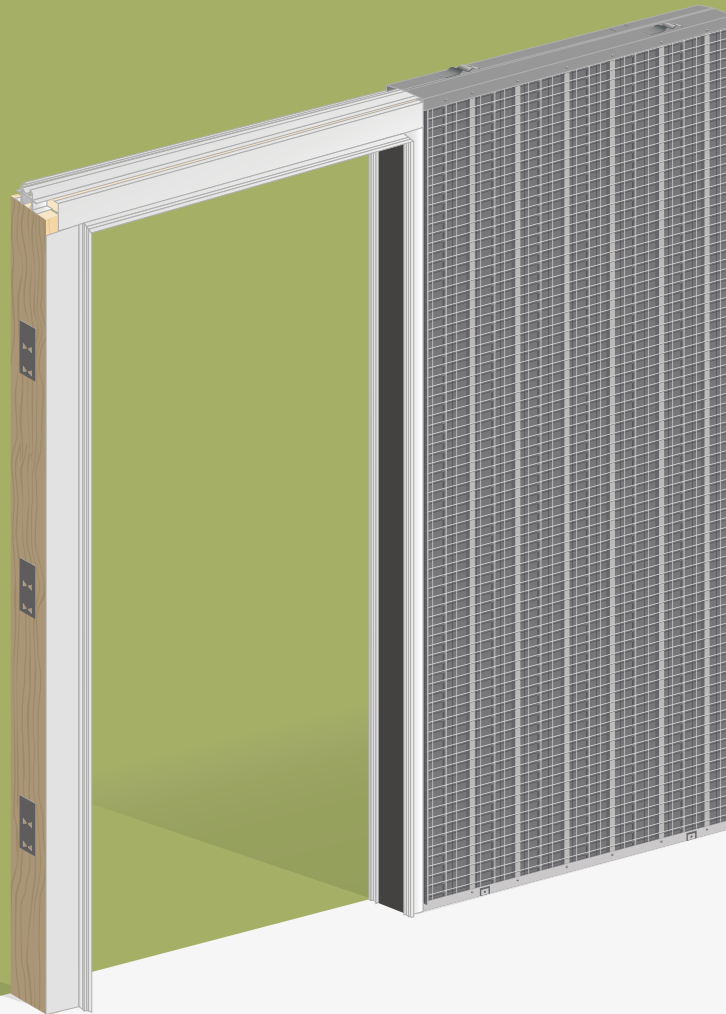
SECCIÓN

EL MODELO ESTRUCTURA DOBLE CARTÓN-YESO, es capaz de alojar dos puertas correderas, una a la derecha y la otra a la izquierda del eje de apertura de la puerta. Es conveniente cuando se desea separar habitaciones contiguas, atravesando una única apertura de hueco más grande. Así, dos ambientes adyacentes pueden en su caso convertirse en una sola habitación grande. Ideal para separar oficinas contiguas, locales comerciales...

Datos Técnicos						FRONTAL Cartón-yeso		04
Anchura de paso	Altura de paso	Anchura total	Altura total	Pared acabada / grosor total / Sede interna / Espesor máximo de puerta		Anchura de puerta	Altura de puerta	Peso soportado rodamientos
L	H	Li	Hi	Pf / Sm / Si / Sp		Lp min-max	Hp	
600+600	2000	2536	2081	100*75*52*40	125*100*67*55	615÷630	2010	120 kg. 80 kg. bajo pedido
	2020		2101	100*75*52*40	125*100*67*55		2030	
	2030		2111	100*75*52*40	125*100*67*55		2040	
	2100		2181	100*75*52*40	125*100*67*55		2110	
	2200		2281	125*100*67*55	125*100*67*55		2210	
	2300		2381	125*100*67*55	125*100*67*55		2310	
	2400		2481	125*100*67*55	125*100*67*55		2410	
	2500		2581	125*100*67*55	125*100*67*55		2510	
	2600		2681	125*100*67*55	125*100*67*55		2610	
	2700		2781	125*100*67*55	125*100*67*55		2710	
700+700	2000	2910	2081	100*75*52*40	125*100*67*55	715÷730	2010	120 kg. 80 kg. bajo pedido
	2020		2101	100*75*52*40	125*100*67*55		2030	
	2030		2111	100*75*52*40	125*100*67*55		2040	
	2100		2181	100*75*52*40	125*100*67*55		2110	
	2200		2281	125*100*67*55	125*100*67*55		2210	
	2300		2381	125*100*67*55	125*100*67*55		2310	
	2400		2481	125*100*67*55	125*100*67*55		2410	
	2500		2581	125*100*67*55	125*100*67*55		2510	
	2600		2681	125*100*67*55	125*100*67*55		2610	
	2700		2781	125*100*67*55	125*100*67*55		2710	
750+750	2000	3117	2081	100*75*52*40	125*100*67*55	765÷780	2010	120 kg. 80 kg. bajo pedido
	2020		2101	100*75*52*40	125*100*67*55		2030	
	2030		2111	100*75*52*40	125*100*67*55		2040	
	2100		2181	100*75*52*40	125*100*67*55		2110	
	2200		2281	125*100*67*55	125*100*67*55		2210	
	2300		2381	125*100*67*55	125*100*67*55		2310	
	2400		2481	125*100*67*55	125*100*67*55		2410	
	2500		2581	125*100*67*55	125*100*67*55		2510	
	2600		2681	125*100*67*55	125*100*67*55		2610	
	2700		2781	125*100*67*55	125*100*67*55		2710	
800+800	2000	3332	2081	100*75*52*40	125*100*67*55	815÷830	2010	120 kg. 80 kg. bajo pedido
	2020		2101	100*75*52*40	125*100*67*55		2030	
	2030		2111	100*75*52*40	125*100*67*55		2040	
	2100		2181	100*75*52*40	125*100*67*55		2110	
	2200		2281	125*100*67*55	125*100*67*55		2210	
	2300		2381	125*100*67*55	125*100*67*55		2310	
	2400		2481	125*100*67*55	125*100*67*55		2410	
	2500		2581	125*100*67*55	125*100*67*55		2510	
	2600		2681	125*100*67*55	125*100*67*55		2610	
	2700		2781	125*100*67*55	125*100*67*55		2710	
900+900	2000	3718	2081	100*75*52*40	125*100*67*55	915÷930	2010	120 kg. 80 kg. bajo pedido
	2020		2101	100*75*52*40	125*100*67*55		2030	
	2030		2111	100*75*52*40	125*100*67*55		2040	
	2100		2181	100*75*52*40	125*100*67*55		2110	
	2200		2281	125*100*67*55	125*100*67*55		2210	
	2300		2381	125*100*67*55	125*100*67*55		2310	
	2400		2481	125*100*67*55	125*100*67*55		2410	
	2500		2581	125*100*67*55	125*100*67*55		2510	
	2600		2681	125*100*67*55	125*100*67*55		2610	
	2700		2781	125*100*67*55	125*100*67*55		2710	
1000+1000	2000	4108	2081	100*75*52*40	125*100*67*55	1015÷1030	2010	120 kg. 80 kg. bajo pedido
	2020		2101	100*75*52*40	125*100*67*55		2030	
	2030		2111	100*75*52*40	125*100*67*55		2040	
	2100		2181	100*75*52*40	125*100*67*55		2110	
	2200		2281	125*100*67*55	125*100*67*55		2210	
	2300		2381	125*100*67*55	125*100*67*55		2310	
	2400		2481	125*100*67*55	125*100*67*55		2410	
	2500		2581	125*100*67*55	125*100*67*55		2510	
	2600		2681	125*100*67*55	125*100*67*55		2610	
	2700		2781	125*100*67*55	125*100*67*55		2710	
1100+1100	2000	4536	2081	100*75*52*40	125*100*67*55	1115÷1130	2010	120 kg. 80 kg. bajo pedido
	2020		2101	100*75*52*40	125*100*67*55		2030	
	2030		2111	100*75*52*40	125*100*67*55		2040	
	2100		2181	100*75*52*40	125*100*67*55		2110	
	2200		2281	125*100*67*55	125*100*67*55		2210	
	2300		2381	125*100*67*55	125*100*67*55		2310	
	2400		2481	125*100*67*55	125*100*67*55		2410	
	2500		2581	125*100*67*55	125*100*67*55		2510	
	2600		2681	125*100*67*55	125*100*67*55		2610	
	2700		2781	125*100*67*55	125*100*67*55		2710	
1200+1200	2000	4908	2081	100*75*52*40	125*100*67*55	1215÷1230	2010	120 kg. 80 kg. bajo pedido
	2020		2101	100*75*52*40	125*100*67*55		2030	
	2030		2111	100*75*52*40	125*100*67*55		2040	
	2100		2181	100*75*52*40	125*100*67*55		2110	
	2200		2281	125*100*67*55	125*100*67*55		2210	
	2300		2381	125*100*67*55	125*100*67*55		2310	
	2400		2481	125*100*67*55	125*100*67*55		2410	
	2500		2581	125*100*67*55	125*100*67*55		2510	
	2600		2681	125*100*67*55	125*100*67*55		2610	
	2700		2781	125*100*67*55	125*100*67*55		2710	

Bajo pedido se realizan Estructuras personalizadas a medida tanto en altura como en anchura.

Estructura para paredes interiores acabadas mediante enfoscado.



El MODELO FILOMURO SIMPLE ENFOSCADO, es el sistema de puerta corredera de CASODOOR, de acabado enfoscado; que no necesita rematarse con forros ni jambas de madera. El resultado es una puerta totalmente invisible una vez abierta. El remate de su perfilería de aluminio, hace posible enrasar y pintar la estructura y la puerta colocada en perfecta continuidad y uniformidad con la pared.

Datos Técnicos					FILOMURO ENFOSCADO 05					
Anchura de paso	Anchura de paso efectiva	Altura de paso	Anchura total	Altura total	Pared acabada / Sede interna / Espesor máximo de puerta			Anchura de puerta	Altura de puerta	Peso soportado rodamientos
L	Le*	H*	Li	Hi	Pr / Si / Sp	Pr / Si / Sp	Pr / Si / Sp	Lp min-max	Hp	
600	595	2000	1342	2081	90*50*40	105*65*55	125*75*65	615÷630	1998	80 kg.
		2020		2101	90*50*40	105*65*55	125*75*65		2018	
		2030		2111	90*50*40	105*65*55	125*75*65		2028	
		2100		2181	90*50*40	105*65*55	125*75*65		2098	
		2200		2281		105*65*55	125*75*65		2198	
		2300		2381		105*65*55	125*75*65		2298	
		2400		2481		105*65*55	125*75*65		2398	
		2500		2581		105*65*55	125*75*65		2498	
		2600		2681		105*65*55	125*75*65		2598	
		2700		2781		105*65*55	125*75*65		2698	
700	695	2000	1530	2081	90*50*40	105*65*55	125*75*65	715÷730	1998	80 kg.
		2020		2101	90*50*40	105*65*55	125*75*65		2018	
		2030		2111	90*50*40	105*65*55	125*75*65		2028	
		2100		2181	90*50*40	105*65*55	125*75*65		2098	
		2200		2281		105*65*55	125*75*65		2198	
		2300		2381		105*65*55	125*75*65		2298	
		2400		2481		105*65*55	125*75*65		2398	
		2500		2581		105*65*55	125*75*65		2498	
		2600		2681		105*65*55	125*75*65		2598	
		2700		2781		105*65*55	125*75*65		2698	
800	795	2000	1738	2081	90*50*40	105*65*55	125*75*65	815÷830	1998	80 kg.
		2020		2101	90*50*40	105*65*55	125*75*65		2018	
		2030		2111	90*50*40	105*65*55	125*75*65		2028	
		2100		2181	90*50*40	105*65*55	125*75*65		2098	
		2200		2281		105*65*55	125*75*65		2198	
		2300		2381		105*65*55	125*75*65		2298	
		2400		2481		105*65*55	125*75*65		2398	
		2500		2581		105*65*55	125*75*65		2498	
		2600		2681		105*65*55	125*75*65		2598	
		2700		2781		105*65*55	125*75*65		2698	
900	895	2000	1934	2081	90*50*40	105*65*55	125*75*65	915÷930	1998	80 kg.
		2020		2101	90*50*40	105*65*55	125*75*65		2018	
		2030		2111	90*50*40	105*65*55	125*75*65		2028	
		2100		2181	90*50*40	105*65*55	125*75*65		2098	
		2200		2281		105*65*55	125*75*65		2198	
		2300		2381		105*65*55	125*75*65		2298	
		2400		2481		105*65*55	125*75*65		2398	
		2500		2581		105*65*55	125*75*65		2498	
		2600		2681		105*65*55	125*75*65		2598	
		2700		2781		105*65*55	125*75*65		2698	
1000	995	2000	2127	2081	90*50*40	105*65*55	125*75*65	1015÷1030	1998	80 kg.
		2020		2101	90*50*40	105*65*55	125*75*65		2018	
		2030		2111	90*50*40	105*65*55	125*75*65		2028	
		2100		2181	90*50*40	105*65*55	125*75*65		2098	
		2200		2281		105*65*55	125*75*65		2198	
		2300		2381		105*65*55	125*75*65		2298	
		2400		2481		105*65*55	125*75*65		2398	
		2500		2581		105*65*55	125*75*65		2498	
		2600		2681		105*65*55	125*75*65		2598	
		2700		2781		105*65*55	125*75*65		2698	
1100	1095	2000	2337	2081		105*65*55	125*75*65	1115÷1130	1998	80 kg.
		2020		2101		105*65*55	125*75*65		2018	
		2030		2111		105*65*55	125*75*65		2028	
		2100		2181		105*65*55	125*75*65		2098	
		2200		2281		105*65*55	125*75*65		2198	
		2300		2381		105*65*55	125*75*65		2298	
		2400		2481		105*65*55	125*75*65		2398	
		2500		2581		105*65*55	125*75*65		2498	
		2600		2681		105*65*55	125*75*65		2598	
		2700		2781		105*65*55	125*75*65		2698	
1200	1195	2000	2527	2081		105*65*55	125*75*65	1215÷1230	1998	80 kg.
		2020		2101		105*65*55	125*75*65		2018	
		2030		2111		105*65*55	125*75*65		2028	
		2100		2181		105*65*55	125*75*65		2098	
		2200		2281		105*65*55	125*75*65		2198	
		2300		2381		105*65*55	125*75*65		2298	
		2400		2481		105*65*55	125*75*65		2398	
		2500		2581		105*65*55	125*75*65		2498	
		2600		2681		105*65*55	125*75*65		2598	
		2700		2781		105*65*55	125*75*65		2698	

* NOTA: ANTES DE LA REALIZACIÓN DE LA PUERTA, VERIFICAR SIEMPRE SOBRE EL ARMAZON INSTALADO LA ANCHURA DE PASO U LA ALTURA DE PASO EFECTIVOS.



versión enfoscado



versión cartón-yeso

KIT DE UNION ESTRUCTURAS DOBLES

Permite la unión de dos estructuras modelo simple, transformándolas en modelo doble. Está disponible para acabados en enfoscado y cartón-yeso en varios espesores de pared como en la siguiente tabla:

Medida de luz	para enfoscado grosor de pared	para cartón-yeso grosor de pared
600+600	90 - 105 - 125 - 145	100 - 125
700+700		
750+750		
800+800		
900+900		
1000+1000		
1100+1100		
1200+1200		



Juego de rodanas 120kg



Juego de rodanas 80kg.



Juego de rodanas modelos filomuro

KIT JUEGO DE RODANAS

CasoDoor proporciona de serie en sus estructuras, el juego de rodanas certificado para soportar 120kg. y testado para 150000 ciclos. Está dotado de ruedas revestidas de nailon y 8 rodamientos esféricos de acero con soportes de suspensión.

Como alternativa al juego de rodanas de 120kg, CasoDoor proporciona bajo pedido un juego para 80kg, con 4 rodamientos esféricos acabados en nailon. Es una solución óptima para puertas de peso más bajo. El juego de ruedas es adaptable a la guía estándar.

Los juegos de rodanas de los modelos Filomuro, constan de dos carros de zamak con ruedas de delrin para alta resistencia al desgaste y con rodamientos esféricos blindados. Su alcance de resistencia según las pruebas EN 1527 es de 80kg, para 100.000 ciclos.



Kit de accesorios mod. filomuro vidrio.

KIT ACCESORIOS MODELO FILOMURO

Kit de cristal para los modelos filomuro vidrio, permite la aplicación de una hoja de cristal en lugar de la tradicional puerta de panel de madera. Consiste en 2 carros, un perfil de aluminio que soporta el vidrio, soportes y juntas y una jamba de madera lista para ser barnizada.



juego de mordazas

KIT DE MORDAZAS PARA VIDRIO

Este juego permite el deslizamiento de puertas de vidrio. Está constituido por dos pinzas que permiten la suspensión de un cristal de hasta 1cm de grosor. Fabricado en acero color aluminio, el kit comprende también una guía inferior de base ajustable en grosor



guía de deslizamiento

KIT GUÍA DE DESLIZAMIENTO

Es un perfil de aluminio anodizado negro, de notable robustez, que permite el deslizamiento de las rodanas de la estructura de puerta corredera. Está disponible para las medidas estándar de las estructuras y bajo pedido también en dimensiones fuera de medida.



guía de deslizamiento con travesaño

Bajo pedido es posible enviar el conjunto completo de travesaño+guía, que viene servido con las estructuras del modelo simple.



kit de apertura simultánea

KIT DE APERTURA SIMULTANEA

Montado sobre el modelo de estructura doble, este kit permite la apertura simultánea y progresiva de las dos puertas, accionando directamente una de ellas.

Nota: viene ya instalado de fábrica bajo pedido.



Kit ABS 40 kg

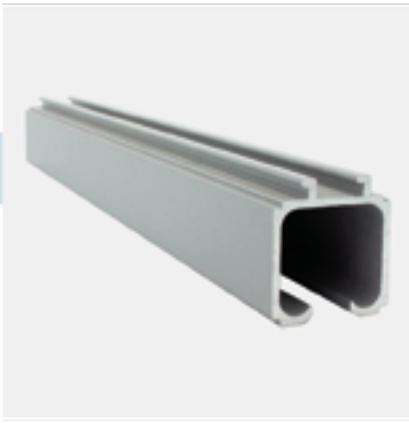
KIT DE FRENADO ABS

El kit ABS es un accesorio para el ralentizamiento de la puerta durante la fase de cerrado. De fácil aplicación a la puerta montada, está disponible para puertas de pesos máximos de 40 y 80kg.

Aplicable en los modelos de estructuras simples

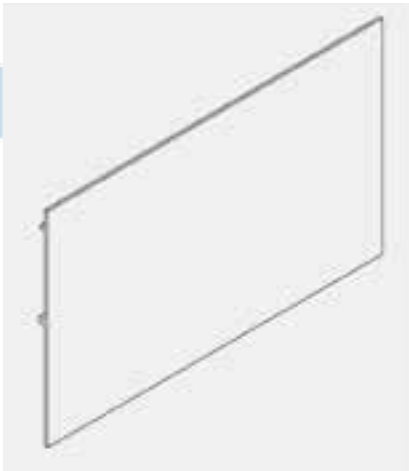
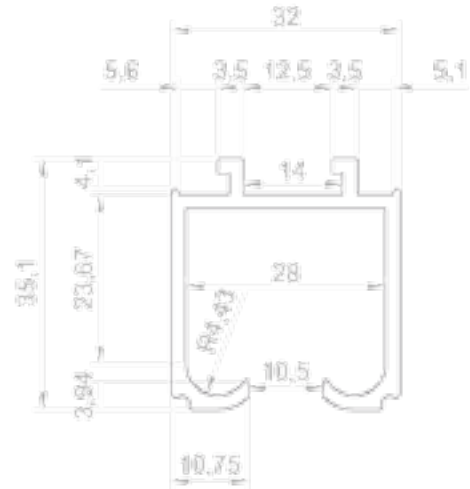


Kit ABS 80 kg



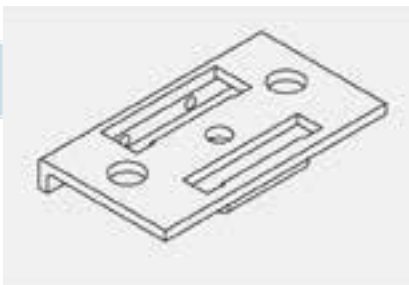
GUÍA PARA PUERTA CORREDERA (GR30X)

Material: Aluminio
 Acabado: Pintado Gris
 Capacidad de carga: hasta 150kg



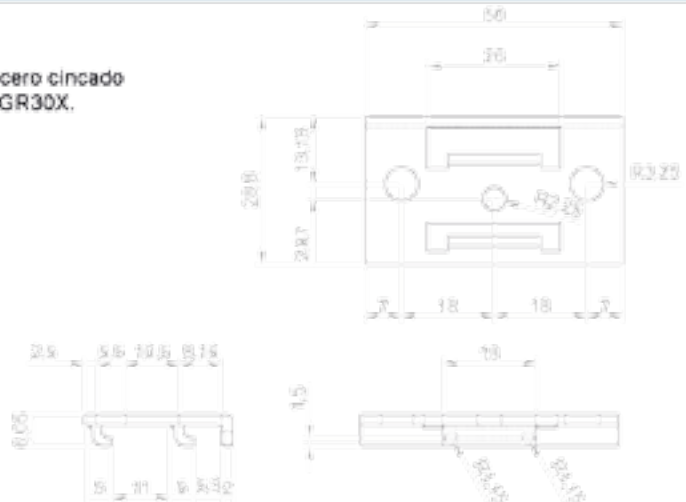
EMBELLECEDOR CUBRE GUÍA FRONTAL

Cubre guía FRONTAL de aluminio
 pintado gris
 Adaptable a GR30X.



SOPORTE TECHO PARA GUÍA GR30X

Soporte en acero cincado
 Adaptable a GR30X.

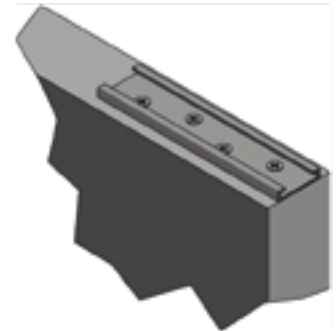


KIT RODANAS - PUERTA CORREDERA. R3004-150 / R31014-80

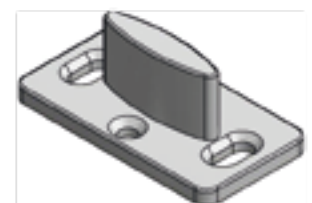
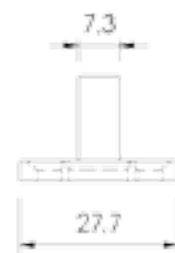
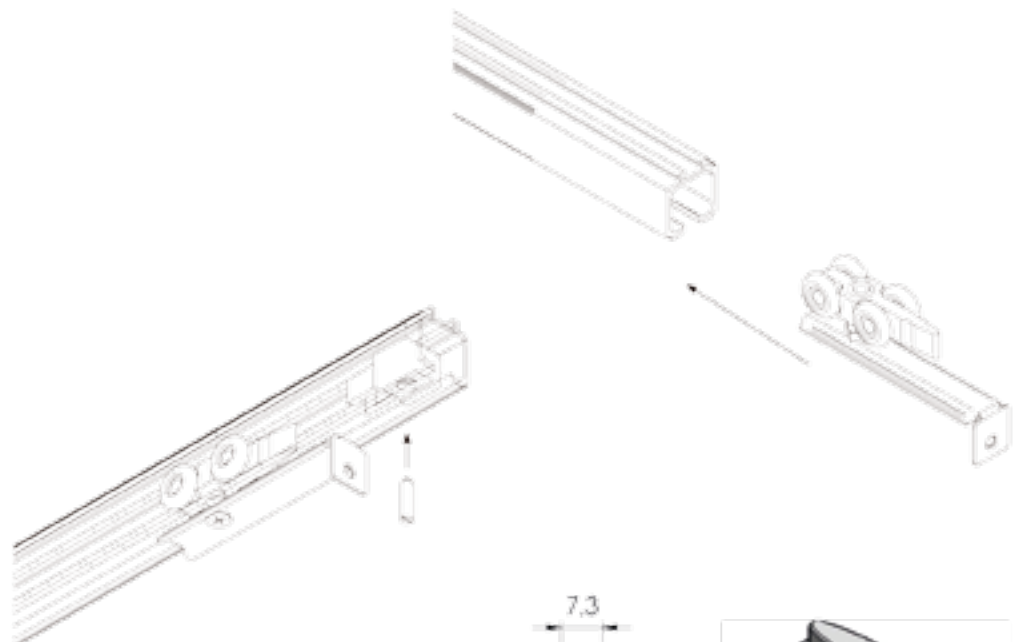
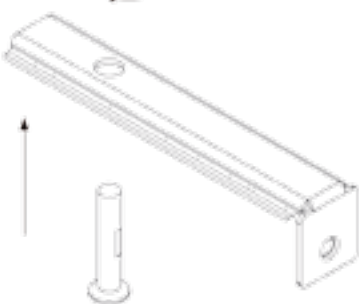
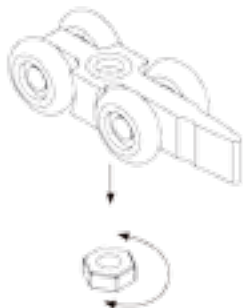
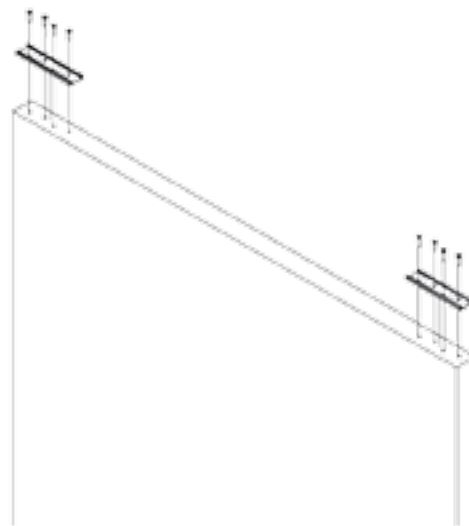
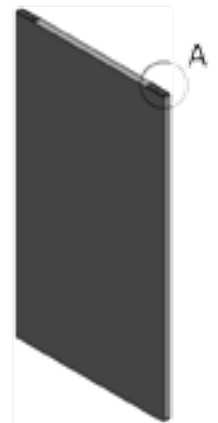


Kit rodanas, para puerta corredera.
Fabricación, en acero y plástico
acabado satinado.
Adaptable a GR30X.

- * R3004-150. (Hasta 150 Kg.)
- * R3014-80. (Hasta 80 Kg.)



A [1 : 2]





- 1 PANEL GRECADO Y RED PORTA ENFOSCADO**
- 2 TAPETA POSTERIOR**
- 3 BASE**
- 4 TRAVESAÑO SUPERIOR**
- 5 MONTANTE DE MADERA**
- 6 DISTANCIADORES**
- 7 REMATES FRONTALES**
- 8 SISTEMA DE DESLIZAMIENTO**
- 9 EMBALAJE**



1 PANEL GRECADO Y RED PORTA ENFOSCADO

Las paredes del armazón, están fabricadas por paneles grecados de acero zincado en módulos que se enganchan entre ellos permitiendo la absorción de eventuales dilataciones térmicas. Los paneles para enfoscado están dotados de red porta enfoscado de filo de 2 mm de diámetro y hueco de red de paso de 25x62 mm, fijada al propio panel en puntos de acero sin soldaduras para evitar la formación de óxido. La grecadura vertical de los armazones, unida a red porta enfoscado, confieren una muy notable rigidez al armazón y un óptimo soporte para el enfoscado, evitando así las fisuras con el paso del tiempo.



2 TAPETA POSTERIOR

En la versión de estructura para enfoscado, la estructura está cerrada posteriormente por un perfil en forma de C, que gracias a sus dos alas laterales favorecen la inserción del enfoscado en su interior, permitiendo así una unión continua del armazón al muro durante toda su altura. Este sistema es exclusivo de CasoDoor, la única estructura que permite la unión con el muro sin necesidad de zarpas de fijación.



3 BASE

Fabricada en acero zincado, la base presenta unas aletas laterales pre-estampadas, que pueden servirnos para sujetar el armazón al suelo.



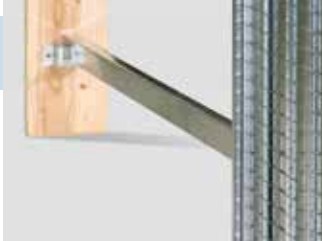
4 TRAVESAÑO SUPERIOR

Fabricado en acero zincado prebarnizado negro 10/10, está dotado de unos rebajes que permiten la correcta inserción de la guía de deslizamiento en el armazón. Contiene zarpas superiores de anclaje, orificios para la fijación con tirafondos al montante de madera y bordes laterales para el correcto enrasado del enfoscado.



5 MONTANTE DE MADERA

Fabricado en varios espesores y dimensiones, está realizado con madera de abeto con uniones encoladas. Viene dotado de soportes porta- distanciadores y en la versión para enfoscado presenta por el lado opuesto zarpas para ser fijada con cemento.



6 DISTANCIADORES

Todas las estructuras están dotadas de dos distanciadores que permiten mantener constante la distancia entre el armazón y el montante de madera, o en el caso de las estructuras dobles; entre los dos armazones.



7 REMATES FRONTALES

Se trata de los labios del acabado frontal de los armazones y tiene una doble función: favorece la aplicación de los forros de madera que portan los polipellos y hace de guía para el enrasado del enfoscado, tanto al travesaño superior como al montante.



8 SISTEMA DE DESLIZAMIENTO

El sistema de deslizamiento, está formado por una guía de aluminio anodizado negro de alta resistencia mecánica y un juego de rodanas. El margen lateral y vertical entre la guía y las ruedas, está reducido al mínimo gracias a la especial sección de la guía que de esta manera se adapta perfectamente a las rodanas tanto en la parte inferior como en la superior; favoreciendo de esta manera un deslizamiento silencioso rectilíneo y constante. Lateralmente paralelos a la guía de deslizamiento, consta de dos perfiles plásticos de color negro que además de proporcionar un acabado estético, nos ayudan en la instalación de los perfiles de acabado de los forros de madera o del kit ABS.



CasoDoor proporciona de serie en las estructuras estándar, un juego de rodanas certificado para soportar un peso de 120kg. Cada rodana está compuesta por 4 ruedas con 8 rodamientos esféricos en acero revestido de nylon de elevada resistencia. Además de las rodanas, el kit está compuesto de dos soportes metálicos de fijación de la puerta a las ruedas y de una guía plástica inferior regulable; que fijada a la base del armazón permite el deslizamiento rectilíneo de la puerta en el interior del armazón. El kit contiene también un tope regulable para las rodanas, que se introduce en el interior de la guía; una goma de tope para la puerta y todos los accesorios necesarios para el ensamblaje de la misma. Todo el kit de rodanas, viene introducido en una bolsa, que a su vez viene introducida dentro del armazón de la estructura; reduciendo así el riesgo de que se abra o se pierda antes de que lo necesite el carpintero para colocar la puerta.



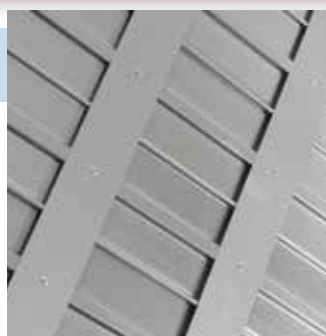
El juego de rodanas de CasoDoor esta testado y certificado para soportar su carga.



9 EMBALAJE

Cada estructura, viene confeccionada desmontada, dentro de un embalaje de cartón ondulado de gran resistencia y oportunamente grapado. En el embalaje viene marcada la tipología, versión y tamaño de la estructura contenida. Las estructuras una vez embaladas pueden almacenarse y transportarse de forma horizontal o vertical, normalmente unidas entre ellas sobre palets, preparados para ser enviados a su destino.

- 1 PANEL GRECADO CON LISTONES
- 2 TAPETA POSTERIOR
- 3 BASE
- 4 TRAVESAÑO SUPERIOR
- 5 MONTANTE DE MADERA
- 6 DISTANCIADORES
- 7 REMATES FRONTALES
- 8 SISTEMA DE DESLIZAMIENTO
- 9 EMBALAJE



1 PANEL GRECADO CON LISTONES

Las paredes del armazón, están fabricadas con paneles grecados de acero zincado en módulos que se enganchan entre ellos permitiendo la absorción de eventuales dilataciones térmicas. En las estructuras de versión cartón-yeso los paneles de chapa están dotados de 6 listones horizontales de chapa oportunamente distanciados que consienten el correcto apoyo y fijación de las placas de cartón-yeso sobre el armazón por medio de tornillos autorroscantes de 19 mm de longitud que vienen dotados en la estructura.



2 TAPETA POSTERIOR

En las estructuras modelo cartón-yeso, el armazón es cerrado por la parte posterior con un doble perfil de chapa en forma de U. El doble perfil, además de conferir mayor rigidez a la estructura, consiente la fijación del montante de cartón-yeso a la estructura sin que los tirafondos utilizados puedan dañar la parte posterior de la puerta, ya que quedan en el interior del perfil de doble U.



3 BASE

Fabricada en acero zincado, la base presenta unas aletas laterales pre-estampadas, que pueden servirnos para sujetar el armazón al suelo.



4 TRAVESAÑO SUPERIOR

Fabricado en acero zincado prebarnizado negro 10/10, está dotado de unos rebajes que permiten la correcta inserción de la guía de deslizamiento en el armazón. Contiene también orificios para la fijación con tirafondos al montante de madera.

**5**

MONTANTE DE MADERA

Fabricado en varios espesores y dimensiones, está realizado con madera de abeto con uniones encoladas. Viene dotado de soportes porta- distanciadores.

**6**

DISTANCIADORES

Todas las estructuras están dotadas de dos distanciadores que permiten mantener constante la distancia entre el armazón y el montante de madera, o en el caso de las estructuras dobles; entre los dos armazones.

**7**

REMATES FRONTALES

Se trata de los labios del acabado frontal de los armazones y tiene una doble función: favorece la aplicación de los forros de madera que portan los polipielos y hace de guía para el enrasado de la placa de cartón-yeso.

**8**

SISTEMA DE DESLIZAMIENTO

El sistema de deslizamiento, está formado por una guía de aluminio anodizado negro de alta resistencia mecánica y un juego de rodanas. El margen lateral y vertical entre la guía y las ruedas, está reducido al mínimo gracias a la especial sección de la guía que de esta manera se adapta perfectamente a las rodanas tanto en la parte inferior como en la superior; favoreciendo de esta manera un deslizamiento silencioso rectilíneo y constante.

Lateralmente paralelos a la guía de deslizamiento, dos perfiles plásticos de color negro que además de proporcionar un acabado estético, nos ayudan en la instalación de los perfiles de acabado de los forros de madera o del kit ABS.



CasoDoor proporciona de serie en las estructuras estándar, un juego de rodanas certificado para soportar un peso de 120kg. Cada rodana está compuesta por 4 ruedas con 8 rodamientos esféricos en acero revestido de nylon de elevada resistencia. Además de las rodanas, el kit está compuesto de dos soportes metálicos de fijación de la puerta a las ruedas y de una guía plástica inferior regulable; que fijada a la base del armazón permite el deslizamiento rectilíneo de la puerta en el interior del armazón. El kit contiene también un tope regulable para las rodanas, que se introduce en el interior de la guía; una goma de tope para la puerta y todos los accesorios necesarios para el ensamblaje de la misma. Todo el kit de rodanas, viene introducido en una bolsa, que a su vez viene introducida dentro del armazón de la estructura; reduciendo así el riesgo de que se abra o se pierda antes de que lo necesite el carpintero para colocar la puerta.

El juego de rodanas de CasoDoor esta testado y certificado para soportar su carga.

**9**

EMBALAJE

Cada estructura, viene confeccionada desmontada, dentro de un embalaje de cartón ondulado de gran resistencia y oportunamente grapado. En el embalaje viene marcada la tipología, versión y tamaño de la estructura contenida. Las estructuras una vez embaladas pueden almacenarse y transportarse de forma horizontal o vertical, normalmente unidas entre ellas sobre palets, preparados para ser enviados a su destino.





RAPPORTO DI CONVALIDA N. 279991

(Rapporto di convalida n. 279991 del 11/03/2011)



Decorata secondo il paragrafo 4.3.1.3.3 della norma UNI EN 1527:2000.

Cicli (n)	Peso porta (kg)	Eventuali danni	Grado*
150000	120	leggeri segni sulle ruote dei carrelli	6

(*) secondo il paragrafo 4.3 della norma UNI EN 1527:2000

(Rapporto di convalida n. 279991 del 11/03/2011)



Conclusioni

In base alla prova eseguita, in base ai risultati ottenuti ed in base a quanto indicato nella norma UNI EN 1527:2000, il campione sottoposto a prova, costituito da carrelli per porte scorrevoli sospesi e denominato "CARRELLI PER SCORREVOLI D.L. SISTEMI SRL", può essere classificato con il seguente sistema di indicazione a 9 caratteri:

- 4 3 0 - 0 - 1 1



LABORTEC s.r.l.

65128 PESCARA - Via Raiale, 110/B - Zona Ind.le Ovest
Tel. (085) 4310045 - Fax 085/51931
Partita IVA: 00226480689 - C.C.I.A.A. n. 47408 - Trib. PE n. 3115

Riferimento

lavori: Supporto per porta scorrevole.

Oggetto : Prova di carico statica.

SCOPO DELLA PROVA

Le prova è stata effettuata per determinare il valore del carico massimo applicabile al supporto in oggetto simulando le modalità di funzionamento in opera.

RISULTATO DELLA PROVA

Simulando le condizioni di esercizio con l'asse dei carrelli a 50 cm di distanza, applicando il carico gradualmente si è rilevato che ad un carico pari a circa 160 kg (centosessanta kg), un indurimento alla traslazione dei carrelli nella guida in alluminio; mentre si è avuto il cedimento totale del supporto per apertura delle asole del telaio in lamiera zincata, al carico massimo di 387,15 kg (trecentottantasette kg e 150 g).





CASODOOR

Ctra. Cuenca - Albacete - Km 34
Valera de Abajo - Cuenca 16120
Web: casonetos-casodoor.com
e-mail: info@casonetos-casodoor.com
Tel. 637371250 - 647851093
CASODOOR